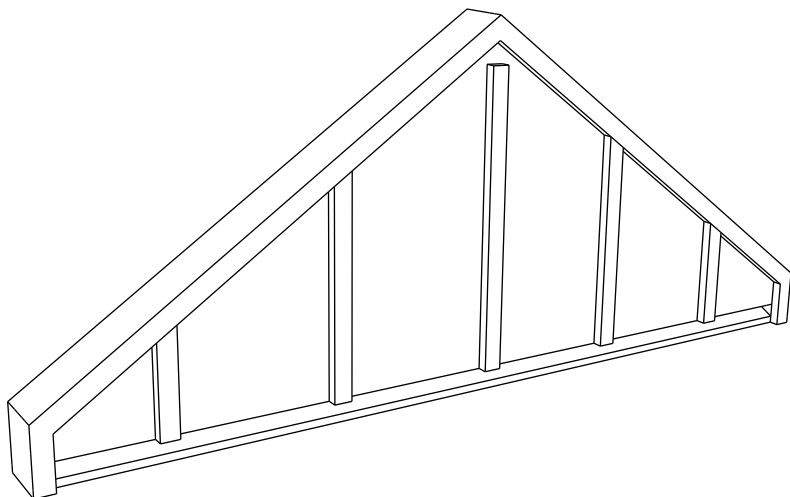


Montage instructie

1/1

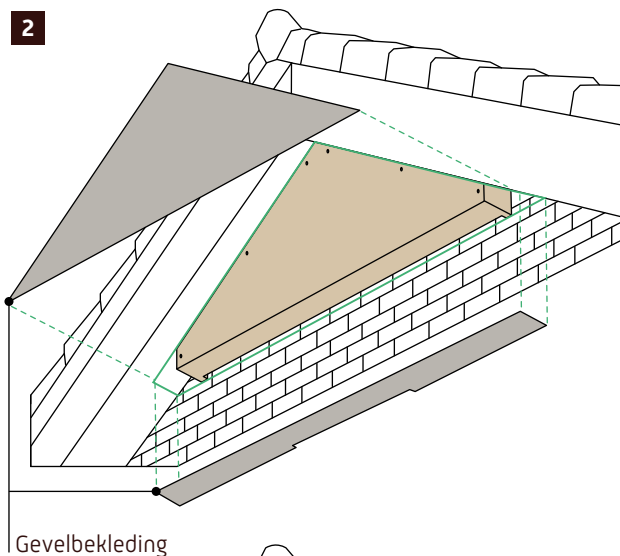
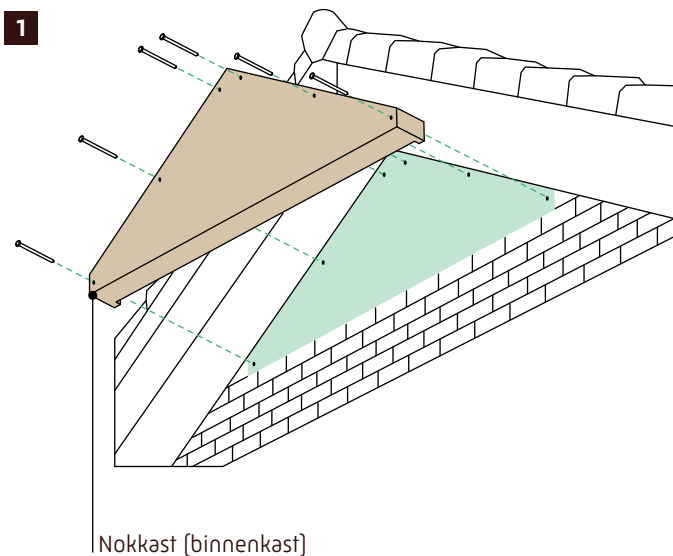
Vleermuis gevelbetimmering VMN1



Type	No.	Materiaal	Lagen	Gewicht	Formaat (LxBxH)
Vleermuis gevelbetimmering	VMN1	Multiplex, Gripmortel*	3 lagen 15, 20, 25 mm	Afhankelijk van omvang	240x120-60 cm, afhankelijk van hellingshoek

*Gevelbekleding wordt niet meegeleverd.

Stappenplan voor montage



1 Bevestig de nokkast aan de buitenmuur*.

2 Plaats voor de afwerking gevelbekleding over de nokkast. Gevelbekleding is projectafhankelijk*.

*Bevestigingsmiddelen en gevelbekleding nader te bepalen, worden niet meegeleverd.

