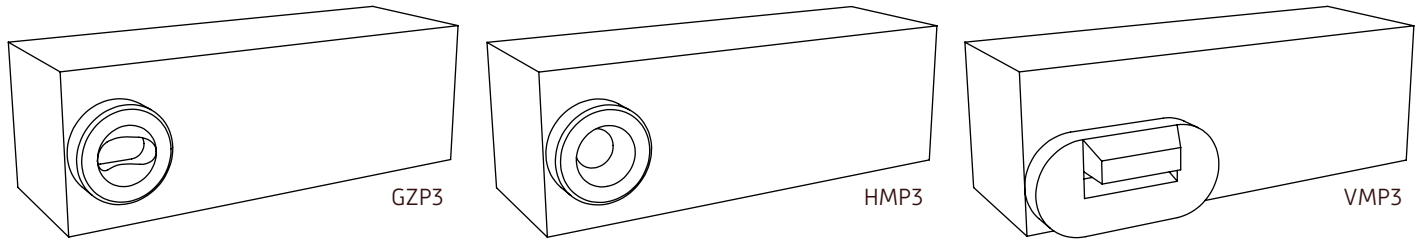


Montage instructie

1/2

Inbouwkasten voor vogels en vleermuizen
GZP3 | HMP3 | VMP3



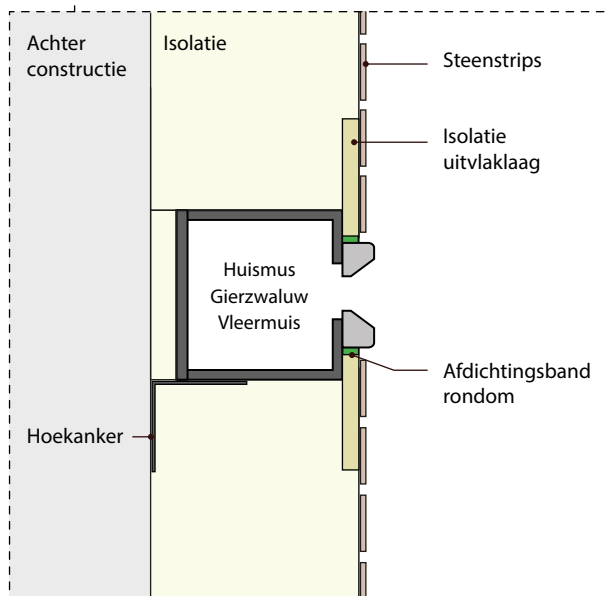
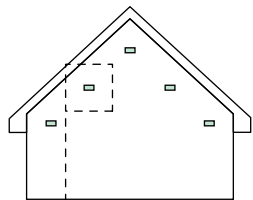
Type	No.	Materiaal	Gewicht	Ingang	Afmetingen buiten (LxBxH)
Gierzwaluwkast	GZP3	Multiplex, houtbeton	3.5 kg	33x66 mm	53x18x18 cm
Huismuskast	HMP3	Multiplex, houtbeton	3.5 kg	34 mm	53x18x18 cm
Vleermuiskast	VMP3	Multiplex, houtbeton, gripmortel	4.5 kg	-	53x18x18 cm

Plaatsings mogelijkheden

Aan de tekeningen kunnen geen rechten worden ontleend (maatvoering in mm).

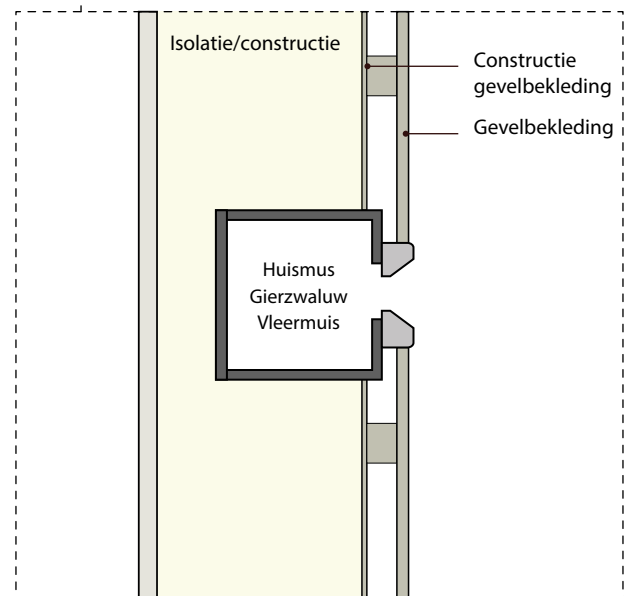
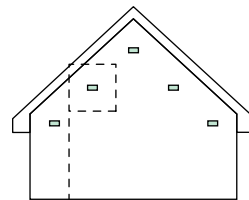
1 In gevelpanelen met steenstrips

De kast wordt volledig verwerkt in het gevelelement. Enkel de entreesteen van de kast is aan de voorzijde zichtbaar. Andere typen gevelbekleding, zoals hout of staal, is ook mogelijk. Zie voor de oriëntatie van de vleermuiskast stap 3 (rotatie kast).



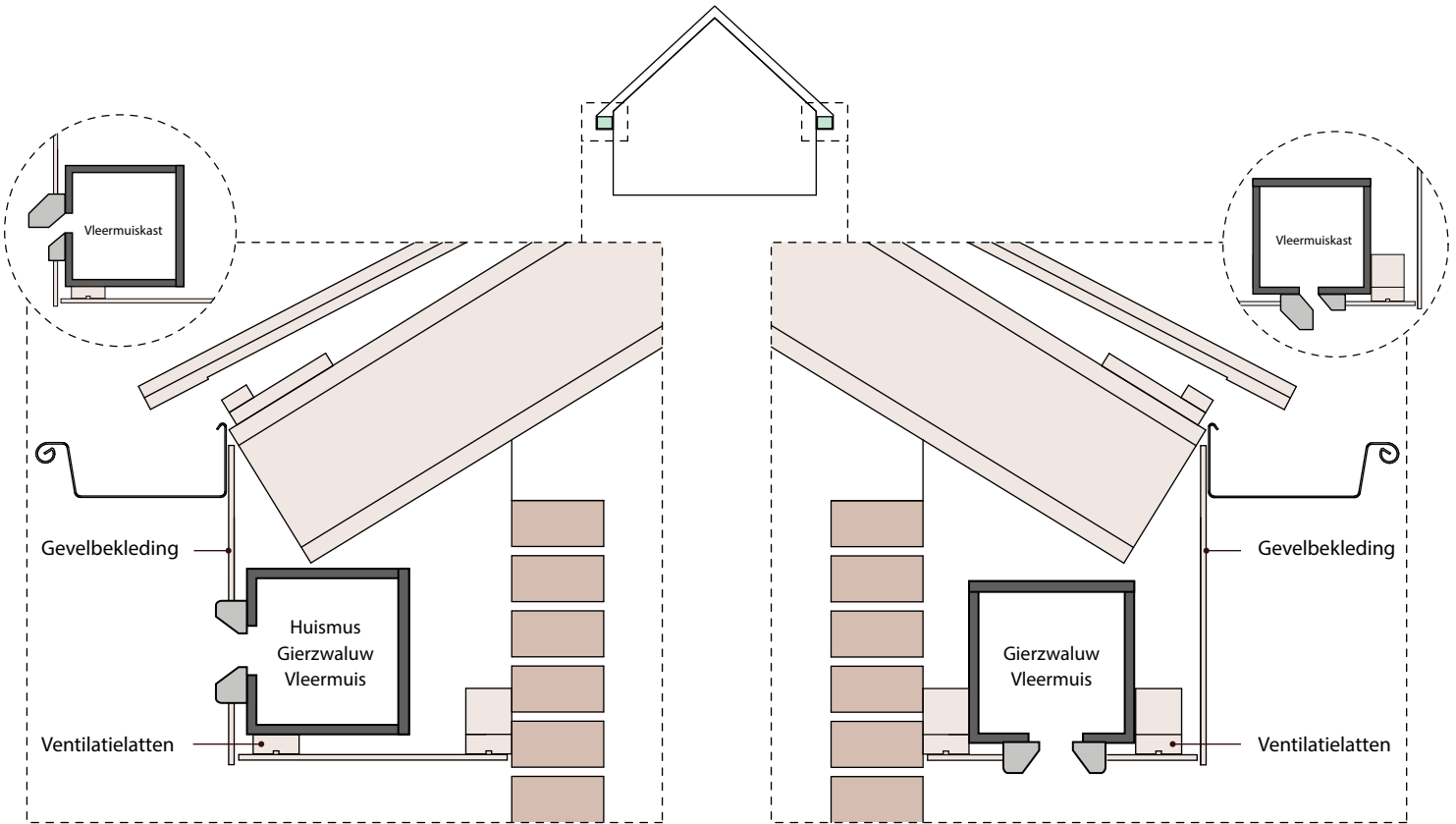
2 In gevels afgewerkt met hout, staal/anders

De kast wordt volledig verwerkt in het gevelelement. Enkel de entreesteen van de kast is aan de voorzijde zichtbaar. Zie voor de rotatie van de vleermuiskast stap 3 (rotatie kast).

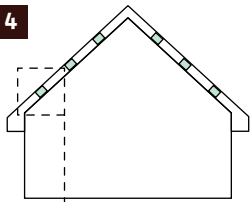


3 Achter gevelplaten en in gootbetimmeringen

Huiskasten mogen enkel geplaatst worden met de invliegopening aan de voorzijde. Gierzwaluwkasten kunnen zowel geplaatst worden met de invliegopening aan de voorzijde als aan de onderzijde. Zie voor de oriëntatie van de vleermuis kast stap 4.



4



Schuine overstekken en kopgevels

Alle kasten kunnen ook verwerkt worden in schuine overstekken. De volgende aandachtspunten zijn belangrijk:

- Gierzwaluw: opening aan de onderzijde, extra plankje voor broeden > maatwerk nodig;
- Huis: opening aan de voorzijde;
- Vleermuis: opening aan de voor- of onderzijde, let op draaiing entreesteen.

