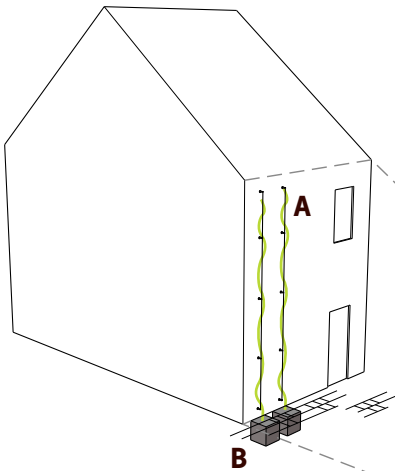


Montage handleiding

Voor metselwerk & andere vaste wandconstructies

Overzicht



A Climbers® systeem

- Plaats afstandhouders verticaal 1.5m tot 2.0m uit elkaar;
- Zorg voor een horizontale afstand van 0.2m tot 0.5m;
- Plaats optioneel klimhulpen;
- Pas bij Climbers 'Pro' bij lengtes van meer dan 8m een spanner met aangrijpooeg toe [*];
- Start met de eerste afstandhouder op 0.3m boven het maaiveld.

B Bodem verbetering

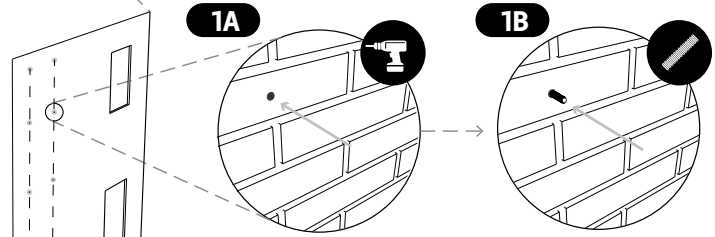
- Breng voor iedere klimplant die geplant wordt minimaal 125L hoogwaardige teelaarde aan als bodemverbetering.

Stap 1: Posities bepalen

A Bepaal de posities van de afstandhouders en boor de noodzakelijke gaten

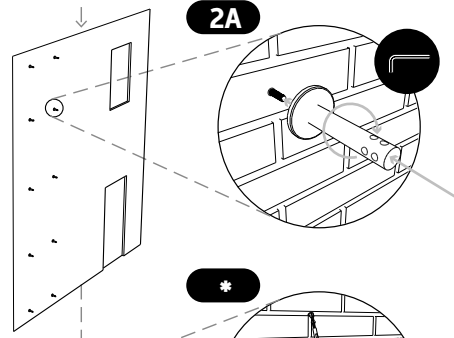
B Bij metselwerk/beton: Breng het draadeind aan met behulp van een chemisch anker

Bij hout: Breng met behulp van houtdraadbout aan



Stap 2: Afstandhouders monteren

A Draai de afstandhouder op het draadeind/-draadtap en draai deze goed aan



Stap 3: Kabels spannen

A Zet de spankabel met behulp van een spanner vast in de bovenste afstandhouder

Haal de spankabel door de onderliggende afstandhouders

B Knip de spankabel op lengte en breng vervolgens de spankabel met de onderste spanner op spanning

** Optioneel: Bij Climbers 'Standard' met behulp van de bijgeleverde inserts de kabel bij elke afstandhouder vastzetten

*** Optioneel: Zet kruisende draden vast met kruisklemmen en breng extra klimhulpen aan

