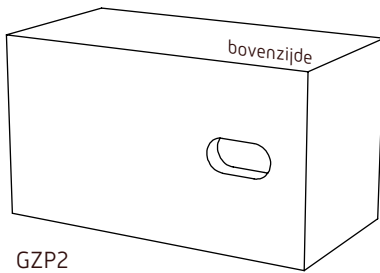
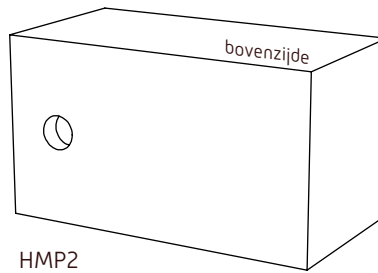


Productdata, montage & onderhoud

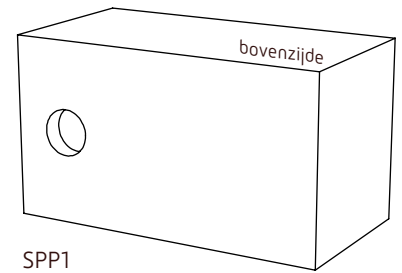
Inbouwkasten voor vogels en insecten
GZP2 | HMP2 | SPP1 | HOP1 | VLP1 | ISP1



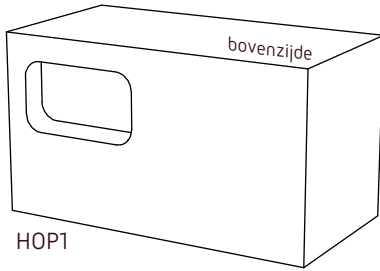
GZP2



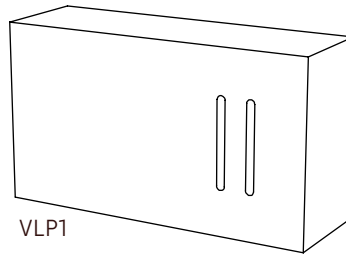
HMP2



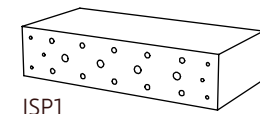
SPP1



HOP1



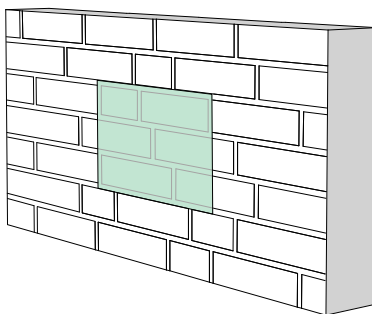
VLP1



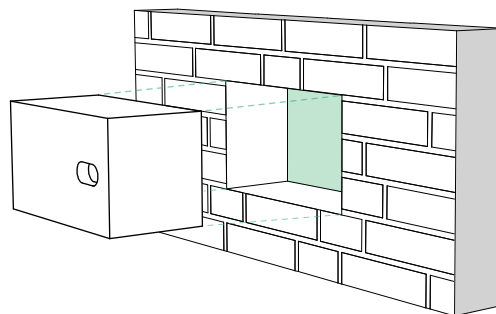
ISP1

Type	No.	Materiaal	Gewicht	Ingang	Afmetingen buiten (LxHxB)	Dragende functie	Brandklasse houtbeton
Gierzwaluwkast	GZP2	Houtbeton	5.2 kg	33x66 mm	32x18x17.7 cm	nee	A2
Huismuskast	HMP2	Houtbeton	5.2 kg	34 mm	32x18x17.7 cm	nee	A2
Spreeuwkast	SPP1	Houtbeton	5.2 kg	45 mm	32x18x17.7 cm	nee	A2
Halfopen kast	HOP1	Houtbeton	4.8 kg	70x120 mm	32x18x16.5 cm	nee	A2
Vlinderkast	VLP1	Houtbeton	3.8 kg	90x8 mm (2x)	32x18x10 cm	nee	A2
Insectenstein	ISP1	Houtbeton	1 kg	3-7 mm	21x5x10 cm	nee	A2

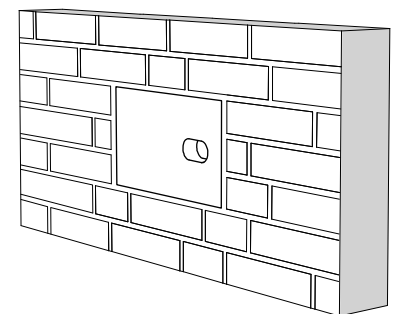
Advies voor montage in bestaand metselwerk



1 Maak een markering op de buitenmuur ter grootte van de kast + 1 voeg.



2 Verwijder het gemarkeerde deel uit de muur en plaats de kast.



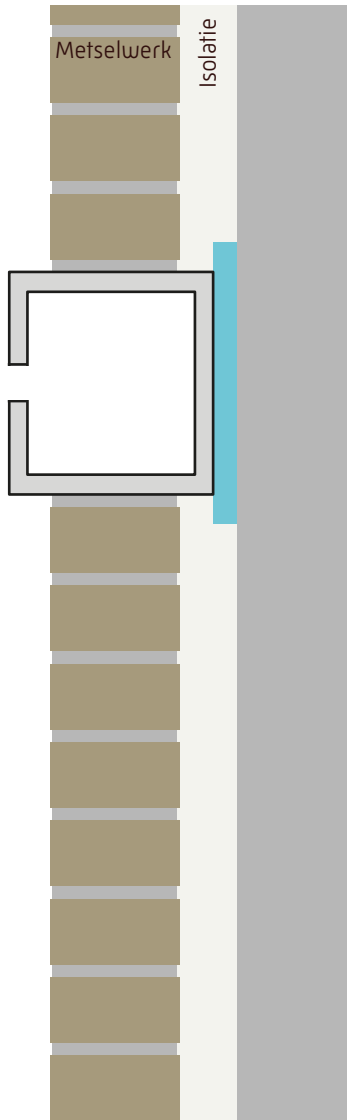
3 Stel de kast met behulp van vulkaarten. Zet vervolgens de kast vast met behulp van porschuim en voeg daarna de kast af.

Montage advies - Plaatsingsmogelijkheden

Aan de tekeningen kunnen geen rechten worden ontleend.
Getoonde tekeningen zijn principe tekeningen.

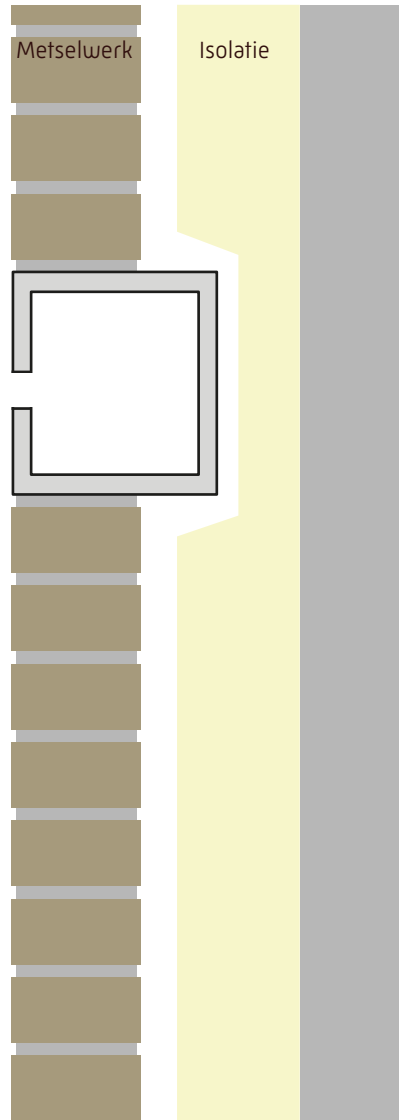
1 Ondiepe spouw

Bij diepe kasten de kast eventueel iets uit de muur laten steken. Minimaal 20mm PIR achter de kast. Kast niet tegen het binnenblad plaatsen.



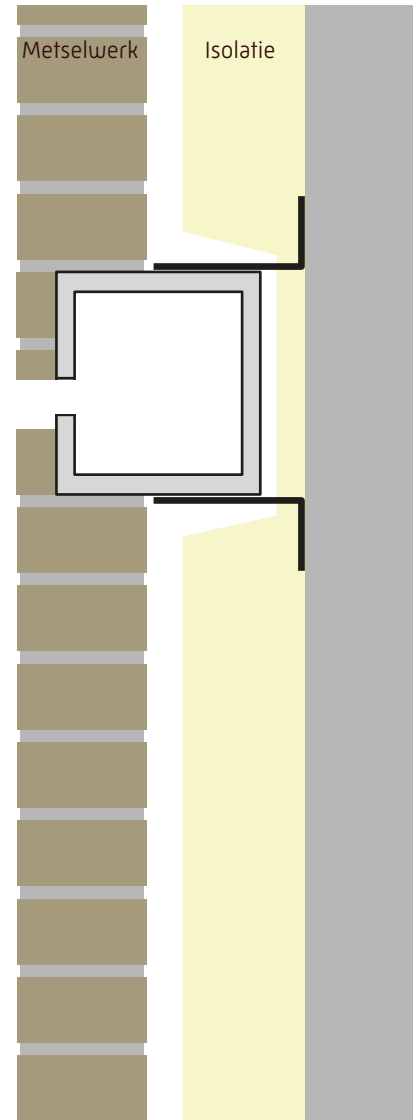
2 Gelijk met metselwerk

Kast vrij houden van isolatie.



3 Geheel achter metselwerk

Kast vrij houden van isolatie. Montage met hoekankers. Steen wat ruimer weglaten dan de invliegopening. De kast kan worden afgewerkt met steenstrips of stucwerk.



Overig advies



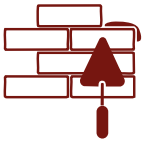
Specifieke projectgebonden eisen en Besluit bouwwerken leefomgeving (Bbl)

Specifieke projectgebonden eisen en de richtlijnen van het Besluit bouwwerken leefomgeving (Bbl) moeten ten alle tijde worden aangehouden.



Constructie

Specifieke situaties, bouwsystemen of prefab-constructies dienen altijd in overleg en op advies van de producent en de projectgebonden adviseur te gebeuren. Dit betreft de advisering op het gebied van constructie, brandveiligheid en bouwfysica.



Opvangen bovenliggend metselwerk

Bij inbouwkasten breder dan 80 cm en indien meerdere kasten aan elkaar worden gekoppeld. Toepassen en monteren op basis van het advies van de projectgebonden constructief adviseur.



Thermische isolatie en koudebruggen

De resterende gevelisolatie (verjonging isolatie) mag niet dunner zijn dan 80 mm. Achter het buitenblad, in de spouw, moet er voldoende aandacht zijn voor de invloed op de thermische isolatie van de gevel (Rc-waarde).

Onderhoud



Controle en reparatie

De voorziening dient 1x per 2 jaar geïnspecteerd te worden. Controleer op scheurvorming en eventuele andere beschadigingen aan en rondom de voorziening. Controleer ook de waterwerende coating. Repareer eventuele beschadigingen en werk de waterwerende coating bij.