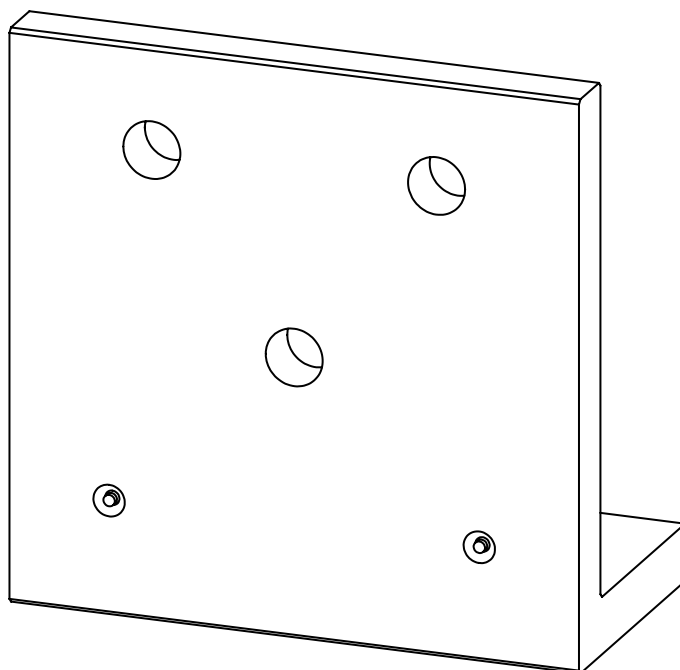


IJSVW1 | Ijsvogelwand



Type	No.	Materiaal	Gewicht	Ingang	Afmetingen (LxBxD)	Milieuklasse
Ijsvogelwand	IJSVW1	Beton C60/75	335 kg	3x 100 mm	100x100x50 cm	XA3

Montageinstructie

Benodigheden:

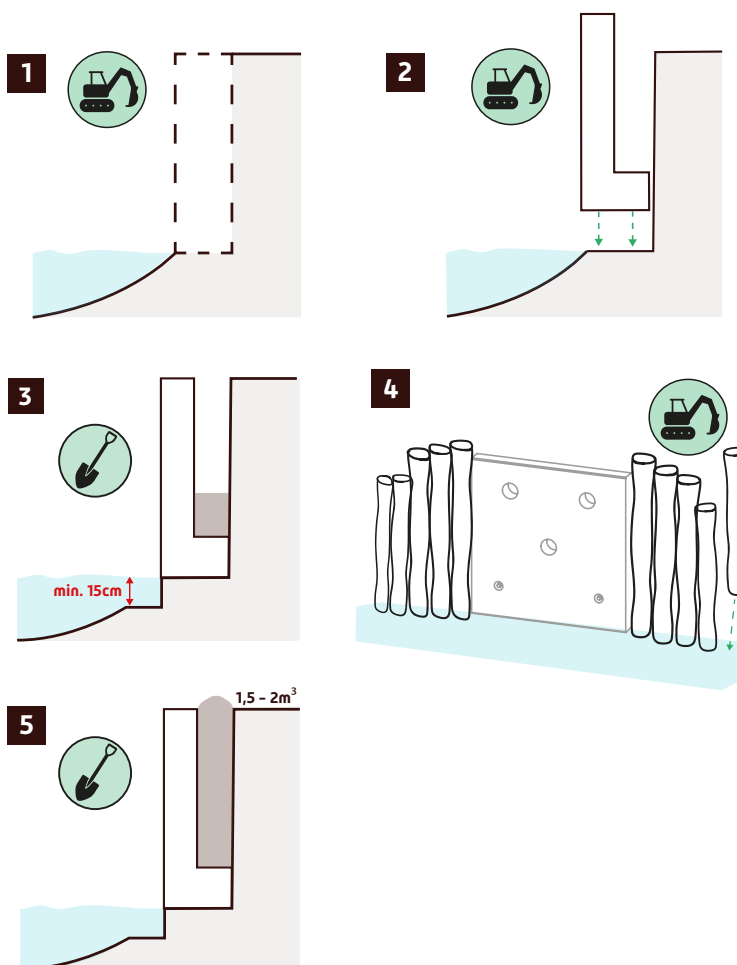
- Kraan met minimale hefcapaciteit van 500kg.
- Circa 1,5 tot 2m³ extra grond.
- Optioneel, circa 10 palen als grondkering lengte 175 cm.

Positie: Kies een goede plek uit voor de Ijsvogelwand, bij voorkeur tussen bomen of struiken en maak voldoende ruimte vrij. Snoei of zaag takken weg als dat nodig is.

Montage:

1. Maak met de kraan het stuk oever vlak op de waterlijn. Leg de weggehaalde zoden apart, deze worden later weer toegepast.
2. Bevestig hijsogen aan de keerwand en zet de wand met de kraan op zijn plek, zorg dat hij goed verticaal staat.
3. Graaf de grond voor de wand weg tot er minimaal 15 cm water staat. verwerk de afgegraven grond achter de wand.
4. Sla aan beide zijkanten van de wand 5 palen in de grond, tot ze stevig staan. (Deze stap is optioneel)
5. Vul de ruimte achter de wand op met de aangevoerde grond en stamp deze tussentijds aan. Werk de bovenzijde van de grond iets bol af, in verband met inklinking.

Afwerking: Vul de gaten aan de voorzijde met grond en gebruik de eerder apart gelegde zoden om de randen vast te leggen. Camoufleer de grond eventueel met bladeren.





Specifieke projectgebonden eisen en Besluit bouwwerken leefomgeving (Bbl)

Specifieke projectgebonden eisen en de richtlijnen van het Besluit bouwwerken leefomgeving (Bbl) moeten ten alle tijde worden aangehouden.



Constructie

Specifieke situaties, bouwsystemen of prefab-constructies dienen altijd in overleg en op advies van de producent en de projectgebonden adviseur te gebeuren. Dit betreft de advisering op het gebied van constructie, brandveiligheid en bouwfysica.



Controle en reparatie

De voorziening dient 1x per 2 jaar geïnspecteerd te worden. Controleer de constructieve delen en controleer op eventuele beschadigingen aan en rondom de voorziening. Repareer eventuele beschadigingen en werk de waterwerende coating bij wanneer nodig.